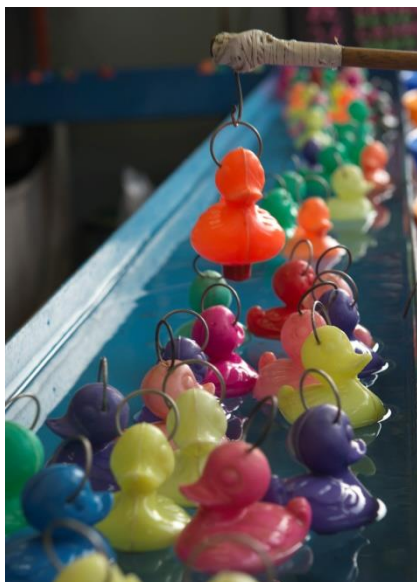


Bruxelles, le 09 mars 2015

## EXPOSITION TWEEX 3

COMMUNIQUE DE PRESSE



**Maîtres et élèves créateurs de bijoux contemporains**  
**24 avril - 17 mai 2015**

**Lieu : Ecuries de La Vénerie,  
Centre Culturel de Watermael-Boitsfort.**  
**jeudi 23 avril 2015 : Vernissage à la Vénerie et  
Happening à la Kermesse – stand pêche aux canards.**

Photo : Nicolas van Haaren

En coproduction avec La Vénerie, Françoise Vanderauwera et Bernard François dressent le 3<sup>ème</sup> état des lieux de la transmission des savoirs maîtres-élèves du « bijou d’auteur » dans nos écoles supérieures et académies d’art.

Art jeune et pluridisciplinaire, à la croisée des professions de l’art, des beaux-arts et du design, le bijou d’art contemporain, forme d’expression artistique à part entière, fait incontestablement partie de notre patrimoine.

En s’interrogeant sur le poids des savoirs et la part de ceux-ci dans la création contemporaine et en soulignant le caractère critique et autoréflexif de cette discipline artistique, nous vous proposons de découvrir les passeurs de ces savoirs issus des académies **KASKA (Koninklijke Academie voor Schone Kunsten, Antwerpen)**, **RHoK (Academie voor Beeldende Kunsten, Brussel)**, **SASK (Stedelijke Academie voor Schone Kunsten, Sint-Niklaas)** et l’**Académie de Dessin et des Arts décoratifs "Gustave Camus" de Châtelet**.

Exposition **TWEEX 3** aux Ecuries de [La Vénerie](#), Centre Culturel de Watermael-Boitsfort, 1170 Bruxelles du Ve 24 avril au Dim 17 mai 2015

Me, Je, Ve, Sam de 14h à 18h

Dim de 10h à 13h

Entrée libre

Vernissage aux Ecuries de La Vénerie, 3 place Gilson, Watermael-Boitsfort Je 23 avril de 18h à 21h

+ Happening à la Kermesse - Stand pêche aux canards – place Payfa-Fosseprez: je 23 avril de 18h à 20h

Françoise Vanderauwera - **vander A Contemporary Art Jewellery** - Tel: (0) 495 264 281

E-mail : [info@vanderagallery.be](mailto:info@vanderagallery.be) - Plus d’information : [www.vanderagallery.be](http://www.vanderagallery.be)

Bernard François – **ASBL Néon Atelier** – Tel : (0) 478 570 674

En Belgique le milieu du bijou contemporain s'articule essentiellement autour d'une notion d' 'école' et d'œuvres de personnalités, professeurs dans ces écoles. Si les moyens et l'attention se sont déplacés au fil du temps du sud vers le nord de notre pays, les expositions TWEEEX 1 et TWEEEX 2 ont démontré que la transmission des savoirs continue bel et bien à opérer, à des degrés divers. Force est de constater aussi que la nouvelle génération de créateurs belges ou étrangers qui se forment en Belgique, cherche à s'approprier les savoirs autrement et s'emploie plus activement encore que dans le passé à s'auto-promouvoir.

A l'issue de ces trois expositions, l'histoire de cette discipline artistique ainsi mise à jour et revue par Anne Hustache, historienne de l'art, nous pouvons revendiquer, en toute connaissance de cause, notre maîtrise incontestable de la bijouterie contemporaine dès son apparition chez nous il y a plus de 70 ans, faire part de notre contribution actuelle sur la scène internationale et prendre les bonnes décisions politiques, culturelles et pédagogiques pour assurer le flux continu de sa transmission. Nous espérons une table ronde autour de ces questions en 2016.

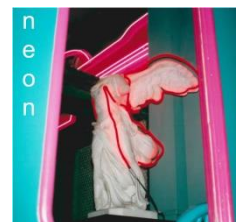
Le projet TWEEEX dans son ensemble se veut d'être un état des lieux avec un organigramme et une analyse documentée, complétés au fur et à mesure des expositions, sous l'angle unique de la transmission. A ce titre, il ne constitue pas un répertoire complet de tous les créateurs de bijou contemporain belges mais reprend bien tous ceux qui ont contribué et contribuent encore de manière significative à la pérennité et la modernité de ses savoirs.

Lien vers plus d'information sur les expositions précédentes [TWEEEX 1 et 2](#)



**LA VÉNERIE**  
ÉCURIES | ESPACE DELVAUX  
CENTRE CULTUREL DE  
WATERMAEL-BOITSFORT

vander **A**  
CONTEMPORARY ART JEWELLERY



Exposition **TWEEEX 3** aux Ecuries de [La Vénerie](#), Centre Culturel de Watermael-Boitsfort, 1170 Bruxelles du Ve 24 avril au Dim 17 mai 2015

Me, Je, Ve, Sam de 14h à 18h

Dim de 10h à 13h

Entrée libre

Vernissage aux Ecuries de La Vénerie, 3 place Gilson, Watermael-Boitsfort Je 23 avril de 18h à 21h

+ Happening à la Kermesse - Stand pêche aux canards – place Payfa-Fosseprez: je 23 avril de 18h à 20h

Françoise Vanderauwera - **vander A Contemporary Art Jewellery** - Tel: (0) 495 264 281

E-mail : [info@vanderagallery.be](mailto:info@vanderagallery.be) - Plus d'information : [www.vanderagallery.be](http://www.vanderagallery.be)

Bernard François – **ASBL Néon Atelier** – Tel : (0) 478 570 674

**Bernard François** est créateur de bijoux, professeur et galeriste, formé à l'école des métiers d'art de Maredsous, et dans l'atelier Métal de Félix Roulin à l'Ecole Nationale Supérieure des Arts Visuels (La Cambre). Il partage de 1970 à 1975 son atelier avec Claude Wesel et Michel Louwette puis fonde avec ce dernier la galerie NÉON, en 1975 sans cesser de s'intéresser aux nouvelles associations de matières sur les bijoux : acier, titane, plexiglas, plastique réfléchissant, sérigraphie sur support transparent... Il enseigne à L'IATA Namur de 1988 à 2010. Il est curateur de nombreuses expositions en Belgique et à l'étranger.

C'est en novembre 2011 que **Françoise Vanderauwera** commence à promouvoir le bijou contemporain. Elle présente tout particulièrement des jeunes artistes au langage plastique attrayant et partage sa passion des œuvres fortes. Ce sont dix belles expositions solos ou de groupe, accompagnées d'un geste, de performances et d'une vidéo artistique qui ont été proposées à la galerie vander A jusque fin 2013.

Depuis janvier 2014, Françoise Vanderauwera est impliquée dans différentes expositions 'hors les murs'. Sous son label - vander A Contemporary Art Jewellery – elle continue à promouvoir la recherche et le développement dans le bijou d'art contemporain. Elle soutient et propose de nouveaux talents et des œuvres d'étudiants expérimentant la parure sur toutes ses formes, ses possibilités et ses limites.

### **Le projet TWEEX - Un état des lieux de la transmission des savoirs dans nos écoles supérieures et académies d'art**

Aidés des professeurs et de Bernard François, curateur pour ce projet, une sélection d'artistes sont invités à montrer et à parler de la transmission qu'ils (elles) opèrent ou ont opérée au sein de leur établissement par le biais d'une série de trois expositions ainsi que quelques artistes représentant la dernière génération.

En montrant deux œuvres significatives par artiste sur plusieurs générations, toutes régions confondues, nous espérons, à l'issue des trois expositions, dresser un bilan intéressant sur l'importance de la transmission dans le bijou d'art contemporain en Belgique de nos jours.

Un catalogue reprenant l'analyse d'Anne Hustache (historienne de l'art) et l'organigramme de Bernard François est mis à jour et édité à chaque exposition. Ces documents constituent dans leur ensemble un apport inédit de l'histoire du bijou d'art contemporain belge.

Exposition **TWEEX 3** aux Ecuries de [La Vénerie](#), Centre Culturel de Watermael-Boitsfort, 1170 Bruxelles du Ve 24 avril au Dim 17 mai 2015

Me, Je, Ve, Sam de 14h à 18h

Dim de 10h à 13h

Entrée libre

Vernissage aux Ecuries de La Vénerie, 3 place Gilson, Watermael-Boitsfort Je 23 avril de 18h à 21h

+ Happening à la Kermesse - Stand pêche aux canards – place Payfa-Fosseprez: je 23 avril de 18h à 20h

Françoise Vanderauwera - **vander A Contemporary Art Jewellery** - Tel: (0) 495 264 281

E-mail : [info@vanderagallery.be](mailto:info@vanderagallery.be) - Plus d'information : [www.vanderagallery.be](http://www.vanderagallery.be)

Bernard François – **ASBL Néon Atelier** – Tel : (0) 478 570 674

Exposition TWEEEX 3 - 26 Artistes - **Académies** / [Maîtres\(s\)](#) / Elèves ou Alumni

**KASKA - Koninklijke Academie voor Schone Kunsten, Antwerpen**

[Professeurs: Laurent-Max De Cock et Jorge Manilla](#)

Alumni:

Jonathan Hens

Dimitar Stankov

Jasper Vandenberghe

Tatiana Warenichova

Velislava Bozhinova

Karen Vanmol

**RHoK - Academie voor Beeldende Kunsten, Brussel**

[Professeurs: Max Gielis et Peter Vermandere](#)

Alumni:

Nina Airapetova

Lore Van Keer

Barbara Deriemaeker

Marta Miguel

**SASK - Stedelijke Academie voor Schone Kunsten, Sint-Niklaas**

[Professeurs: Silke Fleischer, Kathleen Frisson et Hilde Van Belleghem](#)

Elèves ou Alumni:

Karin Lanneer

Tineke Carels

Ilse Claus

**Académie de Dessin et des Arts décoratifs "Gustave Camus" de Châtelet**

[Professeur: Michel Mousset](#)

Elèves:

Nadine Braeckeleeer

Jeaninne Gailly

Brigitte Mathieu

Alain Duprez

Antonio Conati

Exposition **TWEEEX 3** aux Ecuries de [La Vénerie](#), Centre Culturel de Watermael-Boitsfort, 1170 Bruxelles  
du Ve 24 avril au Dim 17 mai 2015

Me, Je, Ve, Sam de 14h à 18h

Dim de 10h à 13h

Entrée libre

Vernissage aux Ecuries de La Vénerie, 3 place Gilson, Watermael-Boitsfort Je 23 avril de 18h à 21h

+ Happening à la Kermesse - Stand pêche aux canards – place Payfa-Fosseprez: je 23 avril de 18h à 20h

Françoise Vanderauwera - **vander A Contemporary Art Jewellery** - Tel: (0) 495 264 281

E-mail : [info@vanderagallery.be](mailto:info@vanderagallery.be) - Plus d'information : [www.vanderagallery.be](http://www.vanderagallery.be)

Bernard François – **ASBL Néon Atelier** – Tel : (0) 478 570 674